

Congreso
Nacional
Femenil 2026



8-10 de Agosto
Manta - Ecuador
Hotel Wyndham



CONGRESO NACIONAL FEMENIL DE ANAFE

Cada 2 años, la Asociación Nacional Femenil (ANAFE), convoca a un Congreso en una ciudad del Ecuador determinada por su Directiva, para desarrollar diversas conferencias y talleres referentes a la mujer, con la participación de expositoras nacionales que a través del análisis y reflexión en la Palabra de Dios, profundizan en el tema central del evento, a más de contar con espacios de oración y camaradería cristiana. El objetivo primordial de ANAFE es fortalecer la vida, hogar y ministerio de la mujer para que hagan y enseñen el bien, al cumplir el rol que Dios muestra en Su Palabra.

Transformadas

POR EL AMOR REDENTOR *De* DIOS

Así como Rut experimentó una transformación radical al ser redimida por Booz, nosotras también encontramos un nuevo comienzo y una historia distinta al experimentar el amor redentor de Dios. Ese amor cambia el dolor en gozo, la soledad en plenitud y la derrota en victoria.

**BENDITO SEA EL SEÑOR
QUE NO TE HA DEJADO
HOY SIN REDENTOR**

Rut 4:14 (LBLA)



HOTEL

Sede
del evento

HOTEL WYNDHAM

Manta - Ecuador



INSCRIPCIÓN

\$110

Incluye Alimentación - Tipo Buffet y materiales
*(Almuerzo y cena del día sábado,
almuerzo y cena del domingo)*

Banco Pichincha

Nombre: IEE Alianza Cristiana y Misionera

Cta. Cte.: 3437319304

RUC: 0991263217001

E-mail: inscripciones@acymecuador.org



billy

<https://acymecuador.org/iglesia/inscripciones-anafe-2026/>

ESPACIO PARA NIÑOS

Pensando en la tranquilidad de cada hermana asistente, los niños contarán con un espacio acondicionado especialmente para ellos, donde compartirán actividades recreativas y educativas junto a maestros capacitados durante el evento.

TARIFAS DE ALIMENTACIÓN

Hotel Wyndham

Niños de 6 a 11 años

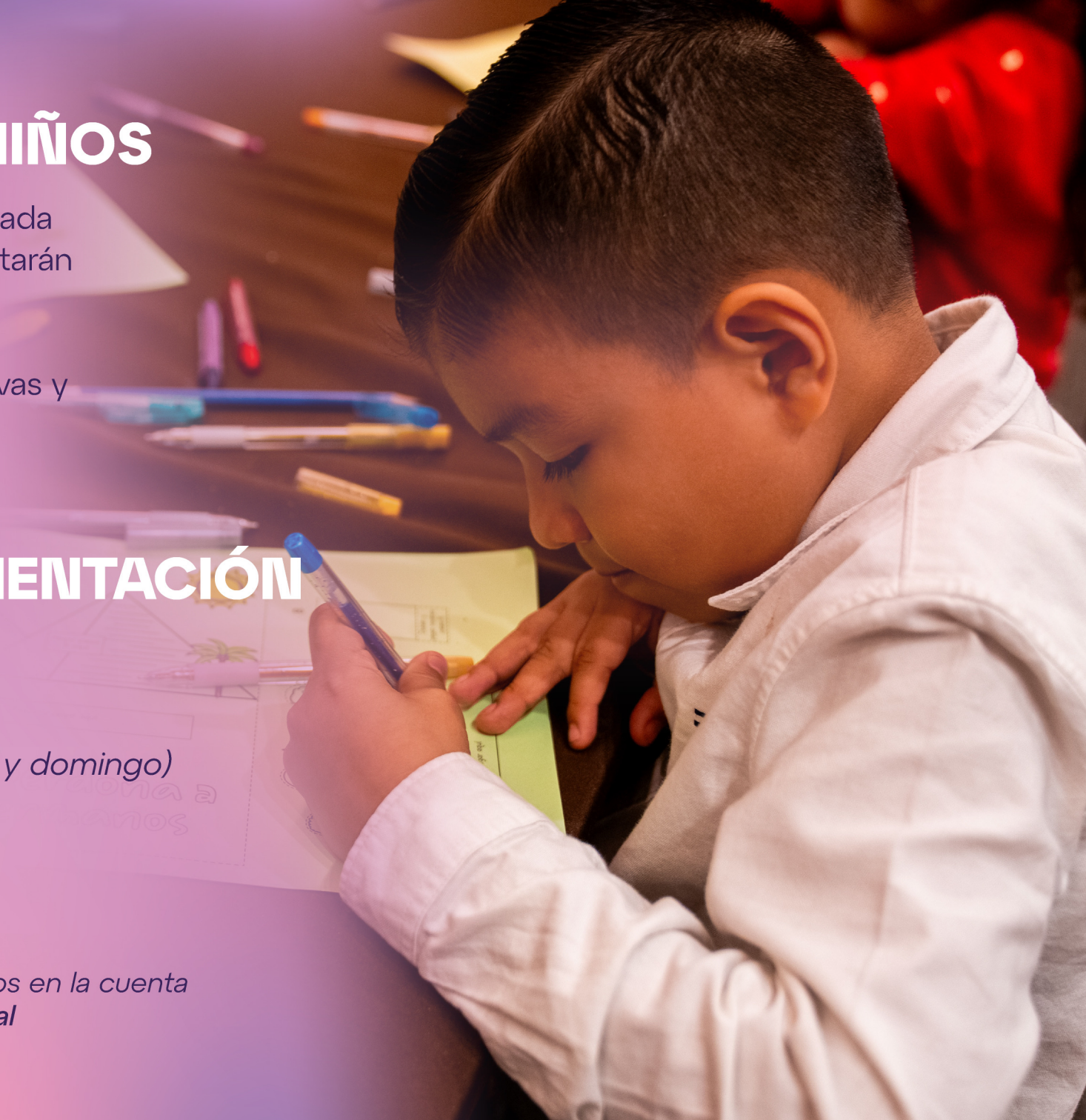
\$50 por niño

(almuerzo y cena del día sábado y domingo)

(Inc. Impuestos)

*** De 12 años en adelante
pagan como adulto**

*** Estos valores deberán ser depositados en la cuenta
Banco Pichincha de la Iglesia Nacional**



HORARIO

Congreso ANAFE

SÁBADO

09h00 Inscripciones en el Hotel

15h00 Devocional
"No tomes atajos"
Anavela de Chiriboga - Lorena de Reyes

15h40 Devocional
"De regreso a casa"
Monica de Pico- Mishelle de Cantos

16h30 Devocional
"Floreciendo en la aflicción"
Maritza de Parrales - Vicky de Ulloa

18h00 Cena

19h30 Tiempo de alabanza

20h15 Plenaria
"Redimidos y transformados"
Pr. David Muthre

21h10 Tiempo de Koinonía

DOMINGO

07h00 Desayuno en su respectivo hotel

09h00 Tiempo de alabanza

09h30 Plenaria
"Transformadas por Gracia"
Isabel de Muthre

11h00 Taller
"Enfrentando heridas"
Nadia Arias

13h00 Almuerzo

15h40 Taller
"Integridad sexual"
Luz Marina Alava

18h00 Cena

19h30 Tiempo de alabanza

20h15 Plenaria
"A los pies del Redentor para ser Transformados"
Nadia Arias

21h10 Tiempo de Koinonía

LUNES

07h00 Desayuno en su respectivo hotel

09h00 Tiempo de alabanza

10h30 Plenaria
"Transformadas para dejar un legado"
Anita de González

12h00 Clausura

13h00 Almuerzo





0983517816
(05) 2621159

HOTEL BUCANEIRO

Matrimonial

\$80 o 90 x noche
(Inc. Imp. / Desayuno / Parqueo)

Doble

\$90 por persona,
las 2 noches del Congreso
(Inc. Imp. / Desayuno / Parqueo)

Triple

\$67 por persona,
las 2 noches del Congreso
(Inc. Imp. / Desayuno / Parqueo)

Suites 4 personas

\$65 por persona,
las 2 noches del Congreso
(Inc. Imp. / Desayuno / Parqueo)

(05) 262-9455

HOTEL MAR AZUL

Individual

\$48,80 x noche
(Inc. Impuestos / Desayuno)

Doble

\$73,20 x noche
(Inc. Impuestos / Desayuno)



Triple

\$109,80 x noche
(Inc. Impuestos / Desayuno)

Cuadruple

\$146,40 x noche
(Inc. Impuestos / Desayuno)

Individual

\$40 x noche
Inc. Impuestos
(Desayuno tipo Continental)

Matrimonial - Doble

\$60 x noche
Inc. Impuestos
(Desayuno tipo Continental)



HOSTAL ANTARES

0991429275
(05) 2626493

Triple

\$75 x noche Inc. Impuestos
(Desayuno tipo Continental)

Cuadruple

\$100 x noche Inc. Impuestos
(Desayuno tipo Continental)

Doble

\$75 x noche
(Inc. Impuestos / Desayuno)

Triple

\$93 x noche
(Inc. Impuestos / Desayuno)

0993551645
(05) 2611221

HOSTAL BLUE PACÍFICO

Individual

\$40 x noche
Inc. Impuestos
(Desayuno)

Matrimonial

\$63 x noche
Inc. Impuestos
(Desayuno)





HOSTAL MARÍA JOSÉ

Individual

\$40 x noche

(Inc. Impuestos / Desayuno)

Matrimonial

\$50 x noche

(Inc. Impuestos / Desayuno)

Doble

\$50 x noche

(Inc. Impuestos / Desayuno)

Triple

\$75 x noche

(Inc. Impuestos / Desayuno)

Cuadruple

\$85 x noche

(Inc. Impuestos / Desayuno)

Doble

\$50,00 x noche

(Inc. Impuestos / Desayuno)

Triple

\$60,00 x noche

(Inc. Impuestos / Desayuno)



HOTEL BARBASQUILLO

0983893504

0992510971

Individual

\$28,75 x noche

(Inc. Impuestos / Desayuno)

Matrimonial

\$45,00 x noche

(Inc. Impuestos / Desayuno)



HOSTAL MANTA ZONE BEACH

Individual

\$20 x noche
(Inc. Impuestos / Desayuno)

Matrimonial

\$45 x noche
(Inc. Impuestos / Desayuno)

Doble

\$45 x noche
(Inc. Impuestos / Desayuno)

Triple

\$65 x noche
(Inc. Impuestos / Desayuno)



HOSTAL CANARIAS

Cuadruple

\$90 x noche
(Inc. Impuestos / Desayuno)

0984256348
(05) 2620354

0967850397 **DSH HOTEL**

Ejecutiva

\$55 por noche
Inc. Impuestos
(Desayuno tipo Buffet)

Matrimonial Standard

\$65 por noche
Inc. Impuestos
(Desayuno tipo Buffet)



Para acceder a estas
tarifas debe reservar
con el código:
TRANSFORMADAS2026

Matrimonial King

\$75 x noche Inc. Impuestos
(Desayuno tipo Buffet)

Matrimonial King Plus

\$80 x noche Inc. Impuestos
(Desayuno tipo Buffet)

Suite

\$110 x noche Inc. Impuestos
(Desayuno tipo Buffet)

Doble

\$135 x noche
Inc. Impuestos
(Desayuno Buffet)

Triple

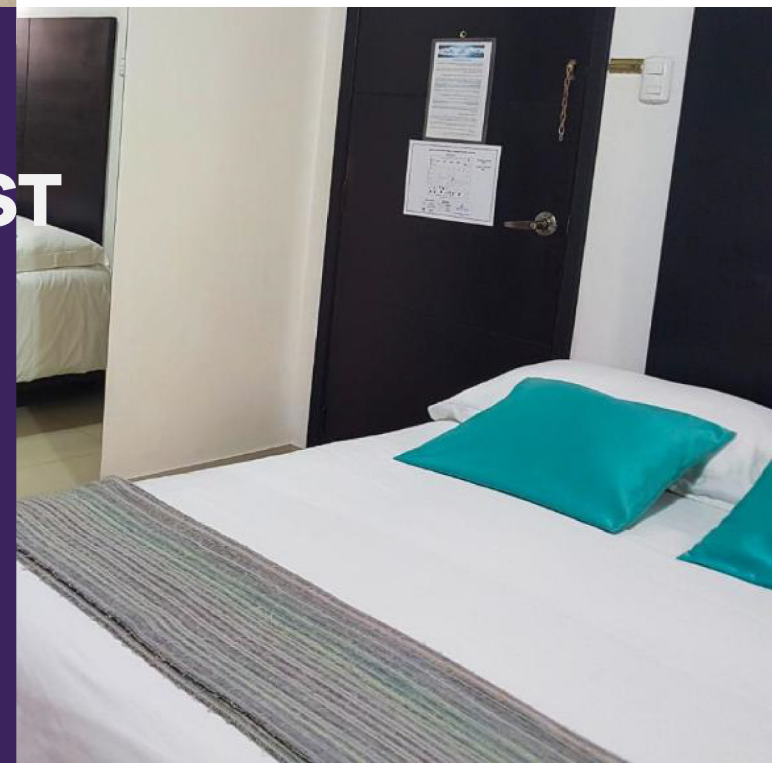
\$160 x noche
Inc. Impuestos
(Desayuno Buffet)

0969506549

MANTA HOST HOTEL

Individual

\$120 x noche
Inc. Impuestos
(Desayuno Buffet)



Turismo



MANTA

El turismo en Manta, Ecuador, ofrece una mezcla de playas como El Murciélago y Santa Marianita, gastronomía marina en los puertos y mercados, cultura en sus museos y sitios arqueológicos, y naturaleza en el bosque de Pacoche. Destacan también la renovación urbana con el Malecón y el Megaparque, así como la industria pesquera y la pesca de atún.



Aquí te damos una guía de todos los atractivos turísticos de la ciudad de Manta

Podemos dar una visita a la ciudad de Montecristi que queda a pocos Km. para visitar el Santuario de la Virgen de Monserrate, recorrer el museo “Eloy Alfaro”, observar la faena típica de la ciudad como es la elaboración de sombreros de paja toquilla, en la zona Franca de Manabí, podrán observar sus instalaciones y conocer todo lo que se realiza en ella.



Podrá deleitarse de los platos típicos que encontrará en los diferentes sitios de comida; algunos de éstos locales se encuentran en la playa céntrica “El Murciélago”.

Podrá visitar el museo del Banco Central donde encontraremos el arte y la cultura manabita.



En la playa Barbasquillo se encuentra un centro turístico del mismo nombre, San Mateo: un pintoresco pueblo de pescadores con una playa cálida, Santa Marianita: extensa playa donde en cierta temporada se observan las ballenas que pasan por ahí, San Lorenzo: con su hermosa cascada de corriente natural, Ligüique, Las Piñas, y Santa Rosa, disfrutando en cada una de sus mejores atractivos y los platos típicos que los caracteriza.

Y así en un fin de semana Ud tendrá la dicha de haber recorrido la ciudad en toda su extensión turística.





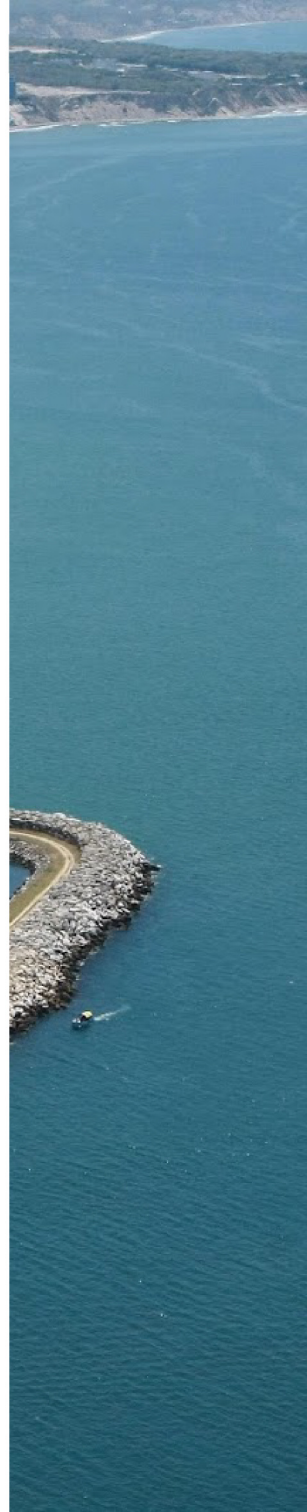
RECOMENDACIONES

Manta tiene un clima cálido agradable, que normalmente se eleva a un nivel de entre 22 a 28 grados centígrados durante el día y en las noches a menos de 22 grados.

Sugerimos usar ropa ligera y de telas transpirables, como el algodón, para mantenerse fresco y cómodo.

Procure inscribirse y realizar todos los preparativos de su viaje con antelación, incluyendo detalles de alojamiento y movilización en la ciudad.

Le sugerimos pueda seguirnos en nuestras redes sociales (Facebook e Instagram), donde compartiremos el paso a paso rumbo al Congreso Nacional Femenil 2026.



CONTACTOS

NorEste

**Anavela Bucheli
de Chiriboga**

 +593 99 296 1300

NorOeste

**Mónica Castro
de Pico**

 +593 99 555 9915


CentroEste

**Victoria Paredes
de Ulloa**

 +593 99 584 7012

CentroOeste

**Lorena Beltrán
de Reyes**

 +593 97 978 2578

Sur

**Maritza Tacuri
de Parrales**

 +593 99 456 2499

Oriental

**Lucrecia Paz
de Gómez**

 +593 99 353 9647

REDES



Facebook:

Alianza Cristiana y Misionera Ecuador



Instagram:

@acymecuador



info@acymecuador.org
